

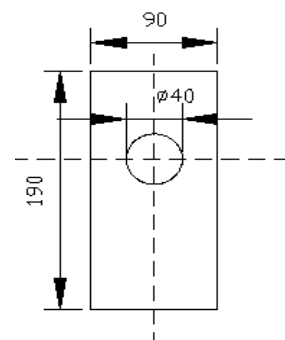
Linteaux creux



Linteau creux en béton armé 9x19

Poids: 37 kg/m

Emballage: 16 pc/palette



Longeur L	Ouverture I	Armature en-dessous BE500	Armature en-dessus BE500	Déviaton avec charge calculée	Charge calculée maçonnerie	Charge admissible avec Déviaton de 1/1000 I
[m]	[m]	[mm]	[mm]	[mm]	[N]	[N]
1.20	1.00	2 x 6	2 x 6	0.02	375	11000
1.40	1.20	2 x 6	2 x 6	0.05	540	11000
1.60	1.40	2 x 6	2 x 6	0.11	735	9115
1.80	1.60	2 x 6	2 x 6	0.22	960	6979
2.00	1.80	2 x 8	2 x 8	0.25	1215	8533
2.20	2.00	2 x 8	2 x 8	0.48	1500	6912
2.40	2.20	2 x 8	2 x 8	0.70	1815	5713
2.60	2.40	2 x 8	2 x 8	1.08	2160	4800
2.80	2.60	2 x 8	2 x 8	1.61	2535	4090
3.00	2.80	2 x 8	2 x 8	2.33	2940	3525
3.40	3.20	3 x 10	2 x 10	3.33	2840	3683
3.60	3.40	3 x 10	2 x 10	4.51	4335	3260*

* Charge admissible avec déviaton plus de 1/1000 I