

T037 Gewapende betonlateien



Holle lateien in gewapend beton 14x9

Omschrijving:

De holle latei is een metselwerkelement dat het bovenste gedeelte van een deur- of vensteropening afsluit. Hij draagt helemaal alleen het metselwerk erboven.

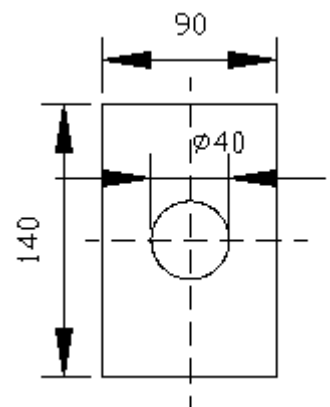
Het bovenzvlak is ruw zodat het aangestort beton of het metselwerk goed kan aanhechten.

De wapeningen zijn van gekarteld staal.

Doordat ze hol zijn, zijn ze lichter en dus gemakkelijker te manipuleren en plaatsen. De opening wordt, door er een staaf in te steken, omgevormd tot een handvat.

Gewicht: 25 kg/m

Verpakking: 16 st/pak



Lengte balk L	Overspanning balk l	Wapening onder	Wapening boven	Doorbuiging bij berekende last	Berekende last metselwerk	Toelaatbare last bij doorbuiging van 1/1000 l
[m]	[m]	[mm]	[mm]	[mm]	[N]	[N]
1.20	1.00	2 x 6	2 x 6	0.04	375	8000
1.40	1.20	2 x 6	2 x 6	0.10	540	6294
1.60	1.40	2 x 6	2 x 6	0.22	735	4624
1.80	1.60	2 x 6	2 x 6	0.43	960	3540
2.00	1.80	2 x 8	2 x 8	0.52	1215	4244
2.20	2.00	2 x 8	2 x 8	0.87	1500	3438
2.40	2.20	2 x 8	2 x 8	1.40	1815	2840