

T037 Gewapende betonlateien



Holle lateien in gewapend beton 14x14

Omschrijving:

De holle latei is een metselwerkelement dat het bovenste gedeelte van een deur- of vensteropening afsluit. Hij draagt helemaal alleen het metselwerk erboven.

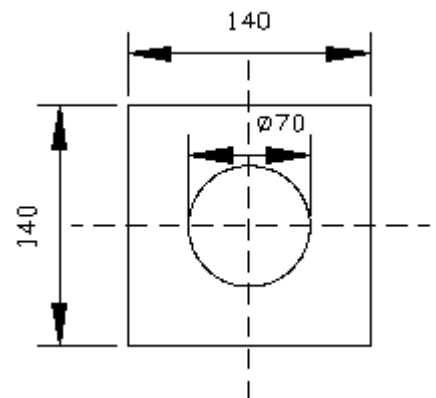
Het bovenvlak is ruw zodat het aangestort beton of het metselwerk goed kan aanhechten.

De wapeningen zijn van gekarteld staal.

Doordat ze hol zijn, zijn ze lichter en dus gemakkelijker te manipuleren en plaatsen. De opening wordt, door er een staaf in te steken, omgevormd tot een handvat.

Gewicht: 33 kg/m

Verpakking: 16 st/pak



Lengte balk L	Overspanning balk l	Wapening onder	Wapening boven	Doorbuiging bij berekende last	Berekende last metselwerk	Toelaatbare last bij doorbuiging van 1/1000 l
[m]	[m]	[mm]	[mm]	[mm]	[N]	[N]
1.20	1.00	2 x 6	2 x 6	0.06	563	9900
1.40	1.20	2 x 6	2 x 6	0.14	810	6840
1.60	1.40	2 x 6	2 x 6	0.30	1103	5086
1.80	1.60	2 x 6	2 x 6	0.38	1440	6076
2.00	1.80	2 x 8	2 x 8	0.68	1823	4800
2.20	2.00	2 x 8	2 x 8	1.15	2250	3888
2.40	2.20	2 x 8	2 x 8	1.86	2723	3214
2.60	2.40	2 x 8	2 x 8	2.88	3240	2700*
2.80	2.60	2 x 8	2 x 8	4.3	3803	2301*
3.00	2.80	2 x 8	2 x 8	6.22	4410	1417*

* Deze balken geven een grotere doorbuiging dan 1/1000 l