

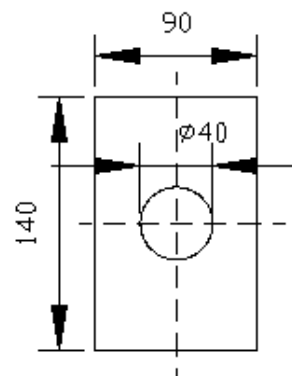
## Linteaux creux



### Linteau creux en béton armé 9x14

**Poids:** 25 kg/m

**Emballage:** 16 pc/palette



Longeur L	Ouverture I	Armature en-dessous BE500	Armature en-dessus BE500	Déviatiion avec charge calculée	Charge calculée maçonnerie	Charge admissible avec Déviatiion de 1/1000 I
[m]	[m]	[mm]	[mm]	[mm]	[N]	[N]
1.20	1.00	2 x 6	2 x 6	0.04	375	8000
1.40	1.20	2 x 6	2 x 6	0.10	540	6294
1.60	1.40	2 x 6	2 x 6	0.22	735	4624
1.80	1.60	2 x 6	2 x 6	0.43	960	3540
2.00	1.80	2 x 8	2 x 8	0.52	1215	4244
2.20	2.00	2 x 8	2 x 8	0.87	1500	3438
2.40	2.20	2 x 8	2 x 8	1.40	1815	2840