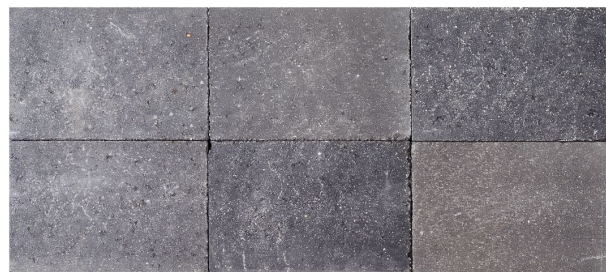


Pavé en béton



Gris-noir

Pavé en béton tambouriné In-Line 20x30x6

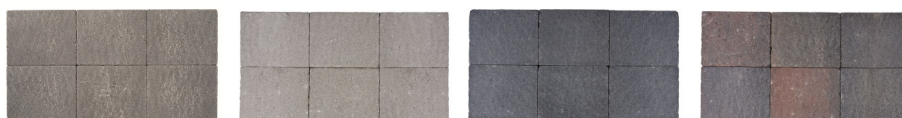
| | | |
|--------------------------|--------|-------------|
| Numéro d'article: | 171832 | gris souris |
| | 171834 | gris-noir |
| | 171836 | gris |
| | 171837 | noir |
| | 171838 | automne |

Spécifications techniques :

| | |
|---|--------------|
| Résistance à la flexion: | > 3,5 Mpa |
| Charge de rupture: | > 3,0 KN |
| Durabilité: | satisfaisant |
| Résistance à la glissance ou au dérapage: | satisfaisant |

NL BSB K20967

| Description | Poids | Pcs/palette | Pcs/m ² | m ² /palette |
|-------------|--------|-------------|--------------------|-------------------------|
| 20x30x6 | 7,8 kg | 208 | 16,67 | 12,46 |



gris souris

gris

noir

automne