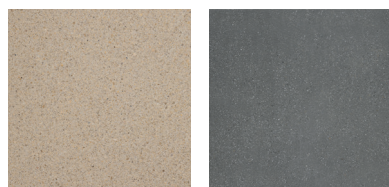




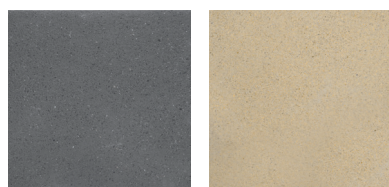
172070

172078



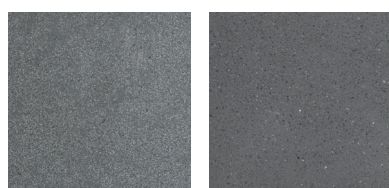
172288

172069



172074

172063



172071

172090

INFO

Dalle de terrasse en béton avec couche de finition décorative en granulats de couleur résistante. La dalle est constituée d'une couche supérieure de ciment de haute qualité et d'additifs à base de marbre, de quartz et de colorant inorganique sur une couche inférieure de ciment avec des additifs à base de porphyre et de quartz.

Après séchage, une couche de protection est appliquée. Grâce à la couche protectrice, la dalle a un.. :

- couleur plus profonde ;
- une plus grande résistance à la croissance des mousses et des algues dans des conditions normales d'utilisation et d'entretien ;
- une meilleure protection contre l'absorption de la saleté (boue, huile, taches d'herbe,...) en réduisant la perméabilité ;
- une meilleure protection contre le calcaire.

La dalle est adaptée à un usage extérieur, sur les terrasses et les allées.

CARACTÉRISTIQUES

Dalle conforme à la norme européenne NBN EN 1339:2003

- Utilisation prévue : Carrelage extérieur pour terrasse et allée (revêtement de sol extérieur).
- Réaction au feu : A1
- Résistance à la flexion : $\geq 3,5 \text{ MPa}$
- Charge de rupture: $> 3 \text{ kN}$
- Résistant au gel
- Entretien facile

TRAITEMENT

Les dalles peuvent être posées dans du stabilisé ou du mortier et sont également adaptées à la pose sur des plots :

- 40x40 cm: 4 pièces/dalle
- 40x60 cm et 60x60 cm: 5 pièces/dalle

Toujours jointoyer à la main, de préférence avec un agent de jointoiement polymère (de type Techni-Seal).

Numéro d'article	Description	Couleur	Dimensions (cm)	Poids (kg)	Pièces / palette	m ² / palette	Pièces / m ²
172070	leper (5855)	Antraciet	40x40x3,7	13,60	120	19,20	6,25
172078	Bern (5970)	Grijs	40x40x3,7	13,60	120	19,20	6,25
172288	Reims (5150)	Beige	40x40x3,7	13,60	120	19,20	6,25
172069	leper (58545)	Antraciet	40x60x4,1	22,56	56	13,44	4,16
172074	Bree (56245)	Zwart	40x60x4,1	22,56	56	13,44	4,16
172063	Reims (51565)	Beige	60x60x4,1	33,84	28	10,07	2,78
172071	leper genuanceerd (58565)	Antraciet	60x60x4,1	33,84	28	10,07	2,78
172090	Bree (56265)	Zwart	60x60x4,1	33,84	28	10,07	2,78

Nos informations sont toujours composées avec le plus grand soin. Les données techniques, les recommandations, les dessins et les règlements ne sont donnés qu'à titre indicatif. Coeck NV se réserve le droit de modifier ses caractéristiques à tout moment et sans préavis. Cette fiche remplace toutes les versions précédentes.