

Kantstrook en Watergreppel (Buitenafwerking)

De kantstrook van het type IIE1 zorgt voor een mooie en stevige afsluiting tussen rijweg en voet- of fietspad. Wordt veelal toegepast in combinatie met een watergreppel type IIE2. De kantstrook en watergreppel beschikken over het BENOR-keurmerk en vinden vooral hun toepassing in de openbare wegenbouw.

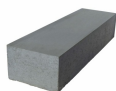
Technische kenmerken

- Buigtreksterkte ≥ 5 Mpa
- Slijtklasse ≤ 20 mm (Klasse 4 - Markering I)
- Glij/Slipweerstand Voldoende
- Weerbestandheid Massaverlies na vorst/dooi:
indiv ≤ 1.5 kg/m² - gemidd ≤ 1.0 kg/m²
(Klasse 3 - Markering D)

Kwaliteit

- Product Norm EN 1340:2003/AC:2006
- Beoogd gebruik Lineaire afbakening, begrenzing of opsluiting van bestrating/verhandingen of grasperken in de tuin.
- Reactie bij brand A1
- BENOR gekeurd

Uitvoeringen



170015



211110

Artikelnr	Benaming	Afmetingen	Type volgens norm	Velling	Netto gewicht	Bestelh.	Aantal st per pal
170015	Kantstrook IIE1 BENOR	100.0 x 30.0 x 20.0 cm	IIE1	Nee	139 kg	12	12
211110	Watergreppel IIE2 BENOR	100.0 x 30.0 x 20.0 cm	IIE2	Nee	131 kg	12	12

Voor het volledige assortiment en verdere informatie zoals prestatieverklaring, plaatsingsinstructies ed verwijzen we u graag naar onze website www.coeck.be/lineaire_elementen.

Onze informatie wordt steeds met de meeste zorg samengesteld. De technische gegevens, aanbevelingen, tekeningen en voorschriften worden alleen ten titel van inlichting gegeven. Neem contact op met ons voor andere toepassingen dan deze vermeld op dit document. Coeck NV behoudt het recht hun kenmerken ten allen tijde te veranderen zonder voorafgaande verwittiging. Deze productfiche vervangt alle voorgaande versies.

Versie 05-2026

info@coeck.be

+32(0)3 880 75 00

www.coeck.be

COECK
FUTUREPROOF SINCE 1929